



PROFi

FILTER

Идея и приоритеты бренда



2022

Год создания бренда
PROFI командой
профессионалов

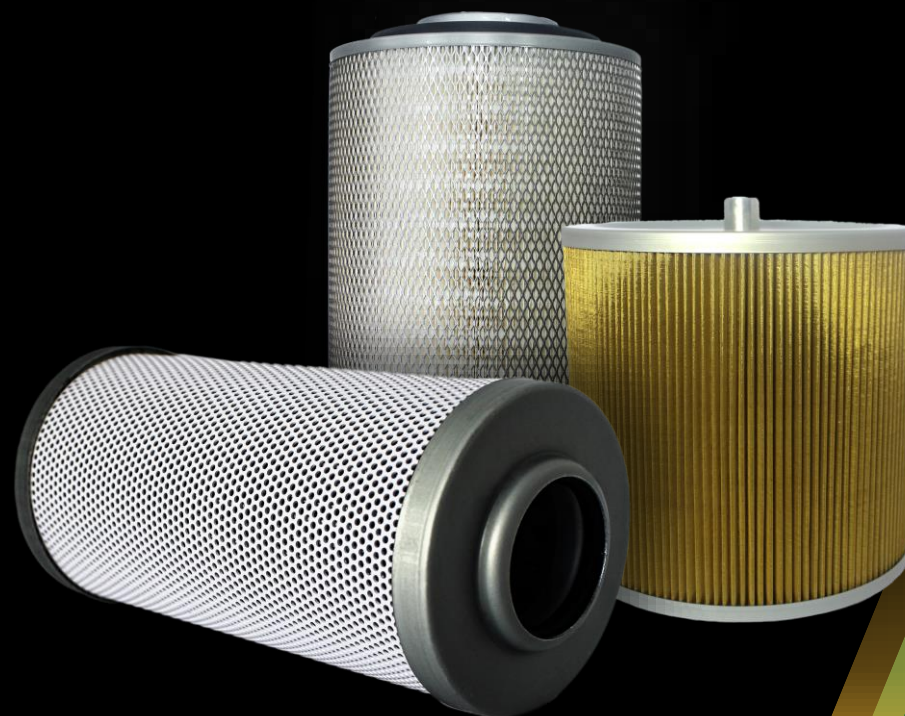
В настоящее время под брендом PROFi налажено производство фильтрующих элементов для автомобилей, спецтехники и стационарного оборудования.

Цель

Производство товаров
профессионального
уровня и гарантированного
качества

PROFI

PROFESSIONAL FILTER



Приоритеты бренда



Производство:

фильтрующие элементы изготавливаются в Китае. Производителями продукции PROFi являются фабрики, которые выпускают оригинальную продукцию для известных автопроизводителей и брендов из Европы, США, Кореи и Японии.



Качество:

приоритет бренда PROFi – высокое качество выпускаемой продукции. В производстве применяются только современные, технологичные и адаптированные к российским климатическим условиям материалы.



Система контроля:

внедрена система контроля на всех этапах производства под управлением независимого квалифицированного инженера. Система контроля включает в себя предварительное тестирование образцов, проверку в процессе производства и проверку готовых фильтров перед отгрузкой в Россию.



Стандарты:

качество выпускаемой продукции соответствует всем стандартам, установленным производителями автомобилей и техники.



Ассортимент:

в портфеле PROFi представлена продукция для грузовой и специальной техники, стационарного оборудования и легковых автомобилей. В дополнение к этому налажен процесс производства уникальных фильтрующих элементов по индивидуальным техническим заданиям.



Сертификация:

Вся продукция сертифицирована

Товарные группы



Масляные
фильтры



Топливные
фильтры



Фильтры-осушители
для пневматических
тормозных систем



Гидравлические
фильтры



Воздушные
фильтры



Фильтры
предварительной
очистки
дизельного
топлива
(сепаратор)



Салонные
фильтры

Дизайн упаковки и фильтрующего элемента

PROFI
FILTER

01

Узнаваемый и запоминающийся дизайн, привлекающий к себе внимание.

02

Коробка изготовлена из плотной упаковочной бумаги.

03

Качественная полиграфия с лазерным нанесением текста.

04

Для удобства основная информация дублируется на фильтрующем элементе.



Масляные фильтры



Масляные фильтры

PROFI
FILTER

Масляный фильтр – важнейший элемент системы смазки.

Инженеры разрабатывают масляные фильтры, исходя из эксплуатационных параметров и особенностей системы смазки.

В отличие от ряда других брендов масляные фильтры PROFi всегда комплектуются перепускным клапаном.

Вы получаете:



оптимальную защиту системы смазки;



устойчивый к внешним механическим повреждениям, внутреннему давлению и коррозии корпус;



фильтрующий материал комбинированного типа из натуральных и синтетических волокон;



сохраняющее эластичность при высокой и экстремально низкой температуре уплотнительное кольцо;



антидренажный клапан, изготовленный из резины специального состава или силикона;



полимерный перепускной клапан рассчитан на открытие при определенном давлении в масляной системе.



Воздушные фильтры



Воздушные фильтры

PROFI
FILTER

Воздушный фильтр определяет насколько легко мотору «дышится». Система питания двигателя рассчитана на определённое количество воздуха, поступающего в камеру сгорания вместе с топливом.

В зависимости от требований производителя техники на производстве применяются комбинации натуральных и синтетических материалов, а также различные варианты исполнения воздушных фильтров PROFi.

Вы получаете:



гарантированную степень фильтрации и защиту от попадания абразивных частиц из окружающего воздуха;

100%



герметичность в течении всего срока службы;

GST технология обертывания фильтрующего элемента обеспечивает сохранение геометрии фильтра, ровность складок и защиту от деформации в процессе эксплуатации.

8%

достигает экономия топлива при использовании качественного воздушного фильтра;



надёжность в эксплуатации в течении всего срока службы;



уменьшенное сопротивление поступающему потоку воздуха;



Топливные фильтры



Топливные фильтры

PROFI
FILTER

Топливный фильтр — главный защитник топливной системы.

В последнем поколении топливных фильтров применяется технология комбинированного трехслойного синтетического фильтрующего элемента.

Топливный фильтр обеспечивает

высочайшую степень фильтрации от нежелательных и загрязняющих факторов — пыль, грязь, осадок в топливном баке, ржавчина или вода.

Вы получаете:



надежную защиту чувствительной к загрязнениям топливной системы, такой как Common Rail или системы непосредственного впрыска топлива;



длительный срок эксплуатации;

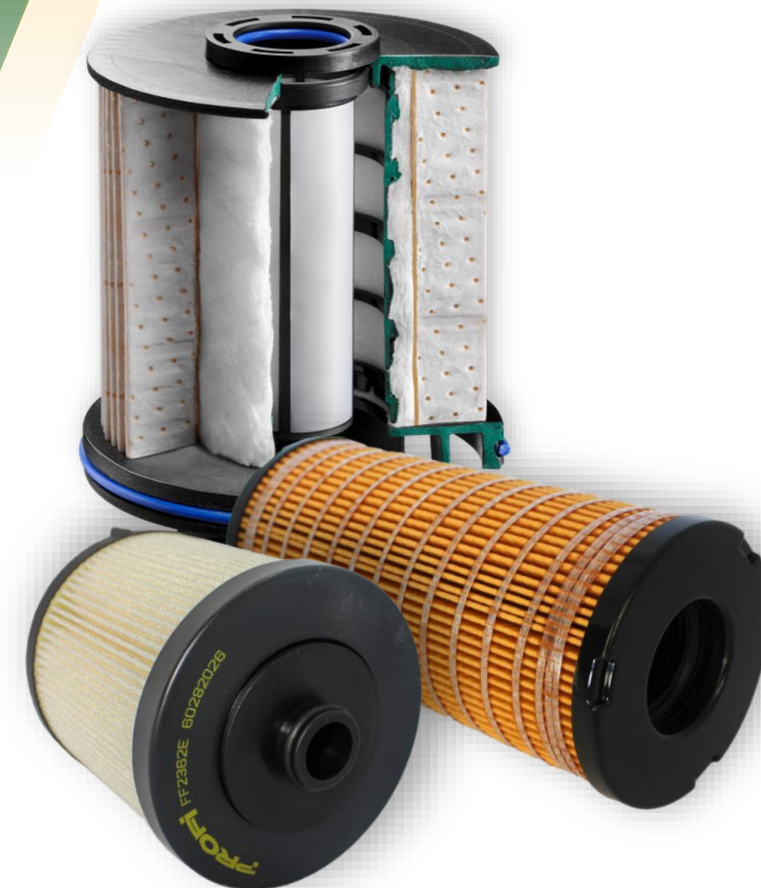


стабильную динамическую работу топливной системы;



снижение расходов по причине простоя техники.

К топливным фильтрам для дизельных автомобилей предъявляются исключительные требования по качеству в связи с тем, что сложность и стоимость ремонта топливной системы крайне трудозатратное и дорогостоящее мероприятие.



Фильтр предварительной очистки дизельного топлива (сепаратор)

PROFI
FILTER

Фильтр предварительной очистки дизельного топлива (сепаратор) PROFi является важным дополнительным элементом топливной системы. Универсальность применения позволяет установить его на любом автомобиле, работающем на дизельном топливе, в том числе легковом.

Топливный фильтр сепаратор обеспечивает

- превосходное и стабильное водоотведение;
- увеличение срока службы основного топливного фильтра, выступая в роли фильтра грубой очистки и удаляя 100% воды из дизельного топлива.

Вы получаете:



защиту современных систем впрыска топлива от загрязнения и коррозии;



снижение расходов благодаря снижению количества и частоты ТО топливной системы и дорогостоящих ремонтов.



снижение расходов по причине простоя техники;



Фильтр осушитель воздуха для тормозной систем

PROFI
FILTER

Фильтр осушитель – важнейший элемент пневматической тормозной системы.

К одной из главных причин выхода тормозной системы из строя относят излишнюю влажность, конденсат и загрязнение, которые являются причиной отказа тормозов. Особенно часто это случается в зимнее время года.

6 / 12 л воды

может конденсироваться всего за один день в пневмосистеме с компрессором средней производительности

Вы получаете:



осушение всего поступающего от компрессора в систему воздуха и предотвращение возможных негативных последствий.



удаление масла при использовании фильтра масло-влагоотделителя.



удаление из воздуха крупных твердых частиц.



бесперебойную работу пневматической тормозной системы.



Правильный подбор фильтра осушителя PROFi и его своевременная замена – залог безопасности.

Гидравлические фильтры

PROFI
FILTER



Гидравлические фильтры

80% дефектов системы происходят от недостаточной фильтрации гидравлической жидкости.

Загрязнения в гидравлической жидкости накапливаются в результате механического износа деталей, заносятся с фильтра-сапуна и уплотнений рабочих гидроцилиндров, а также из окружающего воздуха.

Основные отличия гидравлических фильтров от масляных и топливных заключаются в следующем:



гидравлические фильтры обеспечивают безопасность систем при работе в условиях экстремальных давлений до 450 Бар;



выдерживают большие перепады давления;

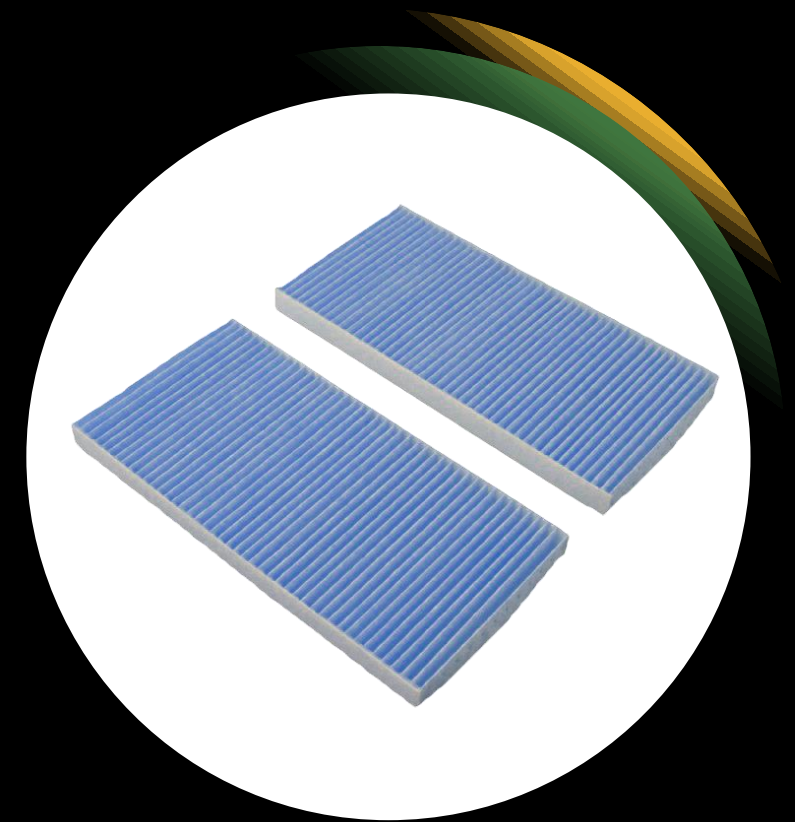
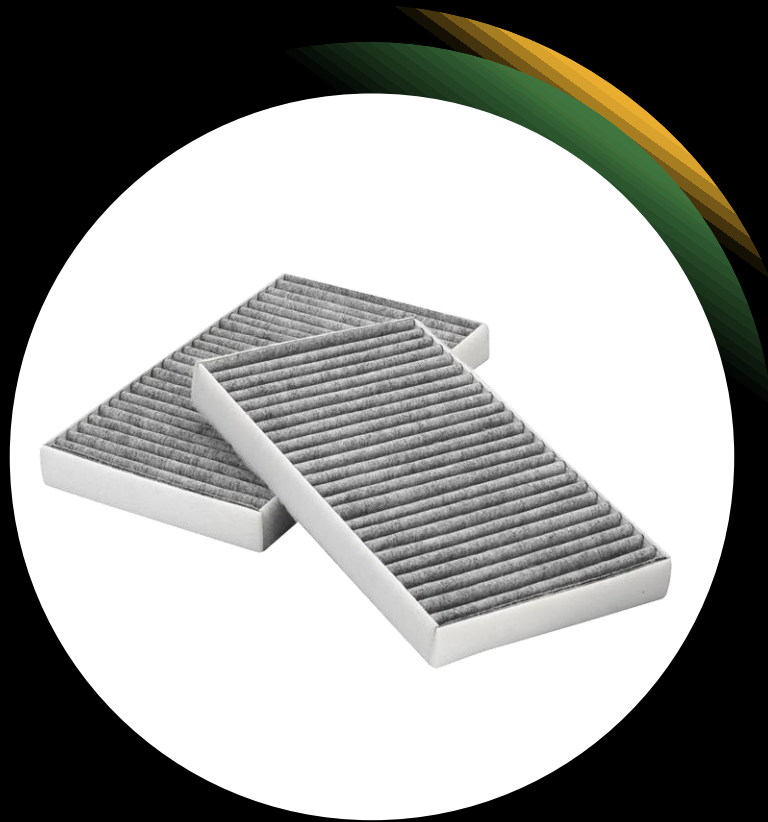
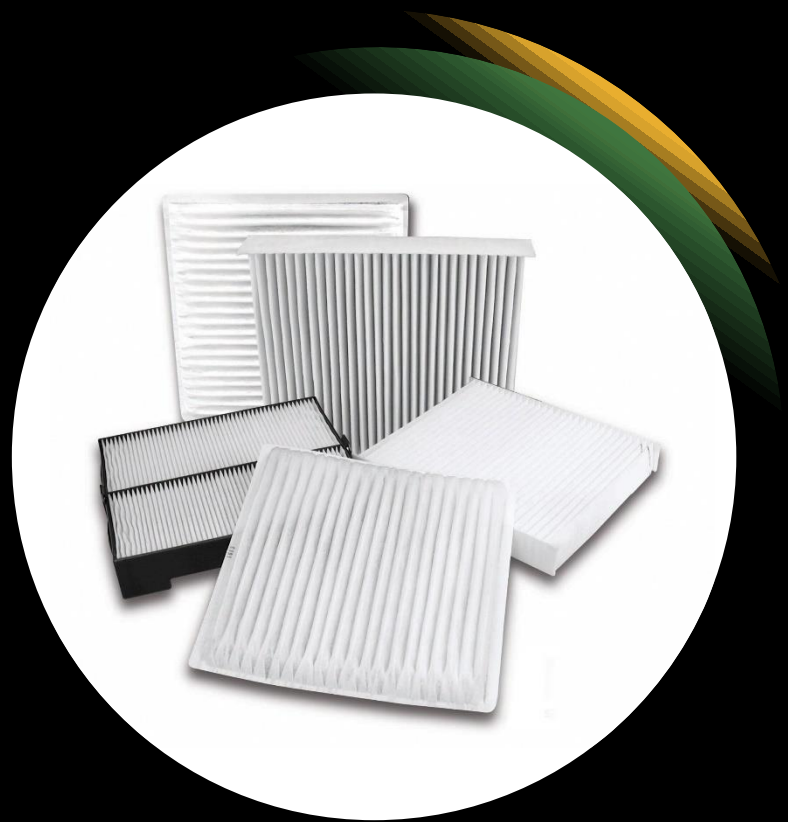


способны работать с потоком жидкости скоростью выше 500 литров в минуту.

PROFI
FILTER



Салонные фильтры



Салонные фильтры

PROFI
FILTER

Салонный фильтр является самым недооценённым в автомобиле.

01 Первая задача салонного фильтра – обеспечить защиту здоровья и комфорт водителя и пассажиров.

02 Вторая задача – защитить систему кондиционирования от дорогостоящего ремонта связанного с попаданием загрязнений.

До 80 раз меньше по размеру частицы способен задерживать салонный фильтр в сравнении с масляным.



Особенно это актуально для людей, склонных к аллергии.

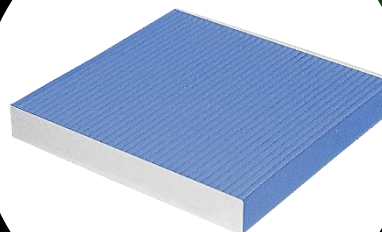


Виды салонных фильтров



Противопылевой салонный фильтр (фильтр твердых частиц)

Предназначен для задержания твердых частиц загрязнений – мелкодисперсной пыли, сажи, частиц резины.



Биофункциональный (антиаллергенный) салонный фильтр

- Биофункциональный (антиаллергенный) салонный фильтр
- Дополнительно к фильтрации вредных частиц и поглощению вредных газов задерживает частицы, вызывающие аллергические реакции (чихание, заложенность носа, покраснение и раздражение глаз, слезотечение и т.д.)
- Антимикробное покрытие предотвращает рост плесени, грибков и иных микроорганизмов на поверхности салонного фильтра.
- Максимально нейтрализует неприятные запахи.



Салонный фильтр с активированным углем

- Дополнительно к задержанию твердых частиц загрязнений поглощает вредные газы, такие как оксиды азота, озон, серный диоксид.
- Нейтрализует неприятные запахи.

Фильтры PROFI выбирают владельцы грузовых автомобилей и специальной техники



Фильтры PROFI выбирают владельцы легковых автомобилей, кроссоверов и внедорожников



ŠKODA



Преимущества фильтров PROFI

PROFI
FILTER



Разнообразный
ассортимент



Поддержка
продаж



Уникальные
позиции
в ассортименте



Контроль
качества



PROFESSIONAL

REPUTATION

OBJECTIVITY

FUNCTIONAL

INTELLIGENCE

P

R

O

F

I

ПРОФЕССИОНАЛИЗМ

РЕПУТАЦИЯ

ОПЫТ

ФУНКЦИОНАЛЬНОСТЬ

ИНТЕЛЛЕКТ